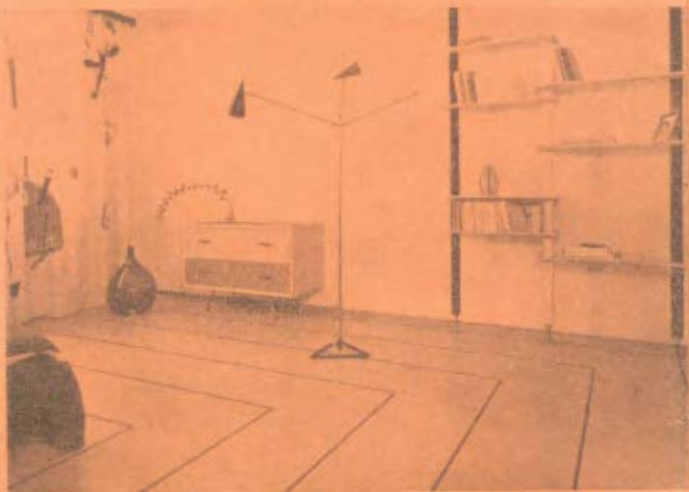


Section neuchâteloise du
CLUB ALPIN SUISSE



PROGRAMME
DES COURSES

1958



Linoléums et plastics pour sols et escaliers

Bienfaisance, qualité et rapidité dans l'exécution
sont assurés par la maison

J.-P. Tosalli - Colombier

Revêtements de sols

Téléphone 7 33 12

COMITÉ DE LA SECTION

Président : M. Pierre Baillod, Sablons 6, téléphone 5 10 76; bureau 5 28 27.

Vice-président : M. Roger Calame, rue de Mau de Charrière, Colombier, tél. 6 35 43; bureau 6 40 73.

Secrétaires : MM. Willy Dubois, Côte 103, téléphone 5 54 17; bureau 5 69 51. Alfred Imhof, Evole 24, tél. 5 55 54; bureau 5 74 44.

Caissiers : caisse générale : M. Ernest Keller, Fahys 79, tél. 5 78 35; bureau 5 73 01; affectif, mutations, etc. : M. Georges Ray, Mail 12, tél. 5 52 58; bureau 5 23 54.

Courses et ski : M. Blaise Cart, Trois Portes 65, tél. 5 47 29; bureau 5 11 58.

Bulletin : M. Blaise Cart.

Conférences : M. Henry Schmid, Avenue Soguel 16, Corelles, tél. 8 18 81; bureau 8 15 43.

Cabanes : M. Claude Nagel, Ecluse 17, tél. 5 22 65.

Organisation de la Jeunesse : M. Daniel Perret, St-Aubin, tél. 6 73 52; bureau 5 64 32.

Bibliothèque, collections et archives : M. Max Poyet, Petit-Pontarlier 5, tél. 5 59 09; bureau 5 23 94.

Postes de secours : M. Roger Calame.

COMMISSION DES COURSES

Président : M. Rodolphe Zellweger, chemin de l'Abbaye 25, La Coudre, tél. 5 44 79.

Secrétaire : M. Willy Galland, Pavés 10, tél. 5 50 10.

MM. Pierre Baillod, Charles Borsay, Edmond Brandt, Roger Calame, Jean Du Bois, Charles Emery, Claude Gabus, André Grisel, Frédéric Jaceklé, Marcel Kollros, Jean-Pierre Meyrat, Daniel Perret, Edmond Quinche, Georges Ray.

Délégué du Comité de Section : M. Blaise Cart.

COMMISSION DE L'ORGANISATION DE LA JEUNESSE

Président et représentant du Comité de Section :

M. Daniel Perret, Saint-Aubin, tél. 0 73 52 ; bureau 5 64 32.

MM. Charles Büssiger, Henri Girardier, André Grisel, Paul Puyllier.

SENTIERS

Préposé : M. Emile Brüllbeck, Sahlons 57, tél. 5 99 55.

POSTES DE SECOURS

Chef de la colonne de secours : M. Jean Rumpf, guide skieur, Evolène. Adresse pendant l'été : Hôtel Mont Collon, Arolla, tél. (027) 4 61 91.

Suppléant : M. Pierre Maurys, guide-skieur, Evolène.

Postes d'appel :

Arolla : Hôtel Mont Collon, tél. (027) 4 61 91.

Ferpècle : Hôtel du Col d'Hérens, tél. (027) 4 61 54.

Les Haandères : M. Jean Trovaz, négociant, téléphone (027) 4 61 29.

GARDIENS ET GÉRANTS DES CABANES

Cabane de Bertol : M. Jean Georges, Evolène.

Cabane de Solvénaz : M. Edmond Formaz, Pratz-de-Fort.

Cabane Perreraud : Gérant : M. Jean Robert, Georges 6, tél. 5 34 81. Chef des surveillants : M. Maurice Niederhauser, Maillofer 39, tél. 5 98 36.

Cabane de la Menée : Gérant : M. Joé Rieu, Saars 33, tél. 5 66 28.

CABANES APPARTENANT A LA SECTION

Cabane de Bertol	60 places	Altitude 3311 m.
Cabane de Saleinaz	50 places	Altitude 2691 m.
Cabane Perrenoud	30 places	Altitude 1425 m.
La Menée	10 places	Altitude 1365 m.

DIVERS

Local : Cercle libéral, Rue de l'Hôpital 20.

Assemblées. — Dans la règle, le premier lundi de chaque mois dès 20 h. 30.

Bibliothèque. — Ouverte dès 20 h. les soirs d'assemblée.

Comptes de chèques de la Section. — Caisse générale : IV 1896. Cotisations : IV 3910.

Programme des courses

Le programme détaillé de chaque course paraîtra en temps voulu dans le *Bulletin*. Des changements pouvant intervenir, il est nécessaire de le consulter.

La Société et les organisateurs déclinent toute responsabilité en cas d'accident.

Le Comité recommande aux organisateurs d'engager des guides pour les ascensions en haute montagne.

Seuls les alpinistes expérimentés ont le droit de participer aux ascensions difficiles.

★ Course facile ★★ Course de difficulté moyenne ★★★ Course difficile

1. Course du Premier Mars :

SIGNAL DU LEDI

Samedi 1er mars

Organisateurs : MM. Jean Béraneck,
Jâmes de Rutté.

2. Rendez-vous des skieurs républicains

PALETTE D'ISENAU, 2170 m.

Samedi 1er et dimanche 2 mars

Organisateurs : MM. Charles Barbey,
Louis Mareacci,
Pierre Favre.

★★ 3. TWIERENHORN, 2304 m.

à ski

Dimanche 9 mars

Départ au train de 8 h. 08 pour Oey-Diemtigen.
De là en car postal à Riedli. Montée au Twieren-
horn (4 heures). Retour à Neuchâtel à 22 h. 30.

Coût approximatif : Fr. 15.—.

Organisateurs : MM. Lucien Clottu,
Rodolphe Zellweger.

★★ 4. SCHILTHORN, 2970 m.

à ski

Samedi 22 et dimanche 23 mars

Samedi : Départ en autos à 12 h. 30, Place de
la Poste, pour Lauterbrunnen. Montée à Mürren
puis à la Skihütte Schilthorn.

Dimanche : Ascension du Schilthorn et retour à Neuchâtel vers 19 heures.

Coût approximatif : Fr. 35.—.

Organisateurs : MM. Pierre Baillod,
André Grisel.

**★★ 5. RÉGION DU WILDHORN, 3247 m.
ET DU WILDSTRUBEL, 3243 m.
à ski**

Du jeudi 10 au dimanche 13 avril

Jeudi : Départ au train de 8 h. 08 pour La Lenk. Montée à la Cabane du Wildhorn.

Vendredi et samedi : Ascensions dans la région.

Dimanche : Ascension du Schwarzhorn avec les participants à la course No 7. Retour à Neuchâtel dans la soirée.

Coût approximatif : Fr. 60.—.

Organisateurs : MM. Félix Flisch,
Rodolphe Zellweger.

**6. Balade du samedi après-midi
JOLIMONT, 603 m.**

Samedi 12 avril

Départ au train de 13 h. 12 pour Champion. A pied par Tschugg à Jolimont. Traversée sur Cerlier et La Neuveville. Souper à La Neuveville. Retour à Neuchâtel à 22 h. 35.

Coût approximatif : Fr. 10.—.

Organisateurs : MM. Emile Brodbeck,
Charles Emery.

★★ 7. SCHWARZHORN, 3104 m.

à ski

Samedi 12 et dimanche 13 avril

Samedi : Départ au train de 13 h. 12 pour Kandersteg. Montée à la Lämmerhütte.

Dimanche : Ascension du Schwarzhorn. Descente sur Kandersteg. Retour à Neuchâtel dans la soirée.

Coût approximatif : Fr. 50.—.

Organisateurs : MM. Marcel Kollros,
Jean-Pierre Meyrat.

★★ 8. LES DIABLERETS, 3209 m.

à ski

Dimanche 20 avril

Départ en autos à 2 heures, Place de la Poste, pour Gsteig. Montée aux Diablerets par la cabane (8 heures). Descente par l'Oldenpass sur Gsteig. Retour à Neuchâtel dans la soirée.

Coût approximatif : Fr. 20.—.

Organisateurs : MM. Pierre Baillocl,
Willy Galland.

★ 9. LES RAIMEUX

Samedi 26 avril

Départ en autos à 12 h. 30, Place de la Poste, pour Moutier. Retour à Neuchâtel vers 20 heures.

Coût approximatif : Fr. 10.—.

Organisateurs : MM. André Grisel,
Georges Ray.

**★★ 10. AIGUILLE DU MIDI, VALLÉE BLANCHE
à ski**

Samedi 3 et dimanche 4 mai

Samedi : Départ en autos à 7 h., Place de la Poste, pour Chamonix.

Dimanche : Montée en téléphérique à l'Aiguille du Midi et descente de la Vallée blanche. Retour à Neuchâtel vers 22 heures.

Coût approximatif : Fr. 50.—.

Organisateurs : MM. Claude Gabus,
André Grisel.

★★★ 11. VARAPPE AU SCHILD

Dimanche 11 mai

Départ en autos à 7 h. 30, Place de la Poste, pour Reuchenette. Retour à Neuchâtel à 20 heures.

Coût approximatif : Fr. 5.—.

Organisateurs : MM. Paul Payllier,
Hugo Weber.

**★★★ 12. MONT-BLANC, 4810 m.
à ski**

Du jeudi 15 au dimanche 18 mai

Jeudi : Départ au train de 6 h. 56 pour Chamonix. Montée à la Cabane des Grands Mulets.

Ascensions du Dôme du Goûter et du Mont-Blanc. Retour à Neuchâtel le dimanche à 21 h. 26.

Coût approximatif : Fr. 80.—.

Organisateurs : MM. Charles Borsay,
Frédéric Jaecklé.



13. CABANE PERRENOUD, 1425 m.

Journée des familles

Dimanche 1er juin

Rendez-vous à la Cabane à 10 h. Culte, pique-nique et jeux.

Coût approximatif : Fr. 5.—.

Organisateur : Le Comité.

★★ 14. BIESHORN, 4134 m.

à ski

Samedi 7 et dimanche 8 juin

Samedi : Départ en autos à 7 h., Place de la Poste, pour Zinal. Montée à la Cabane Tracuit.

Dimanche : Ascension du Bieshorn. Descente sur Zinal. Retour à Neuchâtel vers 20 h.

Coût approximatif : Fr. 50.—.

Organisateurs : MM. Blaise Cart,
André Grisel.

15. EXPOSITION D'ART ALPIN, ST-GALL

Course mixte

Samedi 7 et dimanche 8 juin

Samedi : Départ au train de 12 h. 53 pour Saint-Gall. Visite de l'exposition.

Dimanche : Excursion au Wildkkirchli et Seealpee. Retour à Neuchâtel à 22 h. 35.

Coût approximatif : Fr. 50.—.

Organisateurs : MM. Roger Calame,
Henry Schmid.

16. RÉUNION DES SECTIONS ROMANDES

Samedi 14 et dimanche 15 juin

Le programme paraîtra dans le *Bulletin* de juin.

Organisatrice : Section Montana.

★★★ 17. GASTLOSEN

Samedi 14 et dimanche 15 juin

Samedi : Départ en autos à 13 h. 30, Place de la Poste, pour Abländschen où coucher.

Dimanche : Traversée des Marchzähne. Retour à Neuchâtel vers 20 h.

Coût approximatif : Fr. 25.—.

Organisateurs : MM. Hélibert Jeanrenaud,
Jean Weingart.

18. FISIALP-JÄGERDOSSEN, 2154 m.

Course des fleurs

Samedi 21 et dimanche 22 juin

Départ : Départ au train de 13 h. 12 pour Kandersteg. Montée à la Cabane du Doldenhorn.

Dimanche : Fisialp-Fisischafberg-Jägerdossen. Retour à Kandersteg. Arrivée à Neuchâtel à 20 h. 28.

Coût approximatif : Fr. 50.—.

Organisateurs : MM. Marc-Aurèle Nicolet,
Jämes de Rutté.

★ 19. SUSTENHORN, 3504 m.

Course mixte à ski

Samedi 21 et dimanche 22 juin

Samedi : Départ en autos à 12 h. 30, Place de la Poste, pour Steingletscher. Montée à la Cabane.

Dimanche : Ascension du Sustenhorn. Retour à Neuchâtel vers 18 h.

Coût approximatif : Fr. 35.—.

Organisateurs : MM. Claude Galus,
André Grisel.

X **20. AIGUILLES DE BAULMES, 1525 m.**

Course des familles

Dimanche 29 juin

Départ au train de 7 h. 00 pour Yverdon Sainte-Croix. Montée aux Aiguilles de Baulmes. Arrivée au sommet à 11 h. Retour par les gorges de Covatanaux à Valtoberaf. Arrivée à Neuchâtel à 19 h. 03.

Coût approximatif : Fr. 9.—.

Organisateurs : MM. Edmund Brandt,
Georges Ray.

X **★★ 21. DOLDENHORN, 3643 m.**

Course avec guide

Samedi 5 et dimanche 6 juillet

Samedi : Départ au train de 13 h. 12 pour Kandersteg. Montée à la Cabane de Fründlen.

Dimanche : Ascension du Doldenhorn par le Galtegrat. Retour à Neuchâtel à 20 h. 28.

Coût approximatif : Fr. 30.—.

Organisateurs : MM. Georges Berger,
Hélibert Jeanrenaud.

X **★★★ 22. AIGUILLES ROUGES D'AROLLA, 3646 m.**

Samedi 26 et dimanche 27 juillet

Samedi : Départ au train de 6 h. 56 pour Les Hautières. Montée à la Cabane Waldkirch.

Dimanche : Traversée des Aiguilles rouges. Retour à Neuchâtel à 21 h. 26.

Coût approximatif : Fr. 45.—.

Organisateurs : MM. Pierre Baillod,
Daniel Perret.

**★★ - ★★★ 23. SEMAINE CLUBISTIQUE
A LA CABANE LAUTERAAR**

Du samedi 16 au vendredi 22 août

Samedi : Départ au train de 8 h.08 pour le Grim-
sel. Montée à la Cabane Lauteraar (2 h. 1/2).

Ascensions prévues : Ewigsschneeorn, Scheuer-
horn, Hühnerstock, Bächlistock, Diamantstock.

Coût approximatif : Fr. 100.—.

Organisateurs : MM. Willy Galland,
Edouard Winteregg,
Rodolphe Zellweger,
Etienne de Montmollin.

★★ 24. AIGUILLE D'ARGENTIÈRE, 3896 m.

Samedi 23 et dimanche 24 août

Samedi : Départ au train de 6 h. 54 pour Prax-de-
Fart. Montée à la Cabane de Saleinaz.

Dimanche : Ascension de l'Aiguille d'Argentière.
Retour à Neuchâtel à 22 h. 51.

Coût approximatif : Fr. 50.—.

Organisateurs : MM. Hëlbert Jeannenand,
Jean Weingart.

★★ 25. MONT-BLANC DE CHEILON, 3869 m.

Course avec guide

Samedi 30 et dimanche 31 août

Samedi : Départ au train de 6 h. 56 pour Arolla. Montée à la Cabane des Vignettes ou à la Cabane du Val des Dix.

Dimanche : Ascension du Mont-Blanc de Cheilon et descente sur la Cabane du Val des Dix. Retour à Neuchâtel à 21 h. 26.

Coût approximatif : Fr. 50.—.

Organisateurs : MM. Lucien Clottu,
Francis Weber.

X
26. BUNDSTOCK, 2758 m.

Dimanche 7 et lundi 8 septembre

Dimanche : Départ au train de 8 h. 08 pour Kanderteg. Montée à la Cabane du Hohtürli.

Lundi : Ascension du Bundstock. Descente sur Griesalp et Reichenbach. Retour à Neuchâtel à 20 h. 28.

Coût approximatif : Fr. 30.—.

Organisateurs : MM. Paul Benguerel,
Eraile Eigenheer,
Jacques Erb.

X
27. SUCHET, 1591 m.

Dimanche 14 septembre

Départ en autos à 7 h., Place de la Poste, pour Baulmes. Montée au Suchet. Retour à Neuchâtel vers 19 h.

Coût approximatif : Fr. 10.—.

Organisateurs : MM. Marcel Cordey,
Pierre Favre.

28. RÉUNION DES SECTIONS JURASSIENNES

Dimanche 28 septembre

Le programme paraîtra dans le *Bulletin* de septembre.

Organisatrice : Section neuchâteloise.

29. PRÉ LOUISET

Torrée des familles

Dimanche 12 octobre

Rendez-vous à 8 h. 30 au carrefour des Cadolles ou dès 10 h. au Pré Louiset. Torrée-saucisses, etc.

Organisateur : Le Comité.

30. CHAUX DE TAVEYANNE, 1754 m.

Dimanche 19 octobre

Départ au train de 6 h. 56 pour La Barboleuse. Montée en télécabine aux Chaux puis à pied à Taveyenne. Retour par la Haute-Gryonne sur La Barboleuse. Arrivée à Neuchâtel à 20 h. 08.

Coût approximatif : Fr. 20.—.

Organisateurs : MM. Edmond Brandt,
Pierre Favre.

31. SORTIE EN FRANCHE-COMTÉ

Course mixte

Dimanche 19 octobre

Départ en autos à 7 h. 15, Place de la Poste, pour Pontarlier. Puis Source et perte de l'Ain, Bec de l'Aigle (994 m.). Dîner à Saint-Laurent du Jura.

Retour par la Source du Doubs. Arrivée à Neuchâtel vers 19 h. 45.

Coût approximatif : Fr. 15.— sans le repas.

Organisateurs : MM. Claude Gabus,
André Grisel,
Georges Nagel.

32. ÉCHELLES DE LA MORT

Dimanche 26 octobre

Départ en autos à 7 h. 30, Place de la Poste, pour
Einafond. Promenade aux Echelles de la mort. Re-
tour à Neuchâtel vers 18 h.

Coût approximatif : Fr. 6.—.

Organisateurs : MM. Edmond Brandt,
Charles Perret.

33. LA MENÉE, 1365 m.

Journée du bois

Dimanche 3 novembre

Rendez-vous à la Menée à 10 h.

Organisateurs : MM. Joë Riem,
Edouard Winteregg.

34. CABANE PERRENOUD, 1425 m.

Aération des skieurs

Vendredi 2 janvier 1959

Organisateurs : MM. Pierre Favre,
André Maurer.

35. LES ILLARS-CHASSERON

à ski

Samedi 10 et dimanche 11 janvier 1959

Samedi : Départ en autos à 14 h., Place de la Poste, pour Sainte-Croix. Montée aux Illars.

Dimanche : Retour à Neuchâtel vers 18 h.

Coût approximatif : Fr. 15.— y compris le souper.

Organisateurs : MM. Roger Calame,
Jean-Pierre Farny.

36. LA BERRA

Dimanche 18 janvier 1959

Départ en autos à 7 h. 30, Place de la Poste, pour La Roche. Retour à Neuchâtel vers 19 h.

Coût approximatif : Fr. 10.—.

Organisateurs : MM. Blaise Cart,
Marcel Kollros.

★ 37. RINDERBERG, 2078 m. WISTÄTTORN 2361 m.

Samedi 31 janvier et dimanche 1er février 1959

Samedi : Départ au train de 13 h. 12 pour Zweisimmen. Montée au Rinderberg et descente sur la Kübelalp où coucher.

Dimanche : Ascension du Wistättorn et descente sur St-Stephan. Retour à Neuchâtel à 20 h. 28.

Coût approximatif : Fr. 35.—.

Organisateurs : MM. Claude Gabus,
Rodolphe Zellweger.

38. RÉUNION DES SKIEURS ROMANDS

Samedi 7 et dimanche 8 février 1959

Le programme paraîtra dans le *Bulletin* de février.

Organisatrice : Section Monte-Rosa.

★★ 39. BÄDERHORN, 2008 m.

Dimanche 22 février 1959

Départ au train de 5 h. 18 pour Boltigen. Montée au Jaunpass et au Bäderhorn. Descente sur Schwarzmatt et Boltigen. Retour à Neuchâtel à 20 h. 28.

Coût approximatif : Fr. 25.—.

Organisateurs : MM. Edmond Brandt,
Georges Méroz.

40. Rendez-vous des skieurs républicains COL DE LYS

Samedi 28 février et dimanche 1er mars 1959

Samedi : Départ en autos à 13 h., Place de la Poste, pour Les Paccots.

Dimanche : Ski dans la région. Retour à Neuchâtel vers 19 h.

Coût approximatif : Fr. 20.—.

Organisateurs : MM. Charles Barbey,
Pierre Favre.

Matériel à disposition des membres de l'O. J. et des clubistes

Dépôts : Magasin Martin Luther, Place Purry 7,
Neuchâtel.

Tarif : Cordes de 30 m. : Fr. 1.— par jour.
Piolets : Fr. —.50 par jour.
Crampons : Fr. —.50 par jour.
Pointes de ski : Fr. —.50 par jour.

Il est demandé un dépôt de garantie de Fr. 5.—
pour les cordes et de Fr. 3.— pour le reste du
matériel.

Une luge de secours « Gaillard-Dufour » (poids :
15 kg.) est à la disposition des clubistes à la Phar-
macie Blaise Cart, rue de l'Hôpital.

Tarif pour une sortie : Fr. 2.—.

Dépôt de garantie : Fr. 10.—.

Les courses officielles ont la priorité.

ORGANISATION DE LA JEUNESSE

Les Ojiens peuvent participer aux courses sui-
vantes :

Numéros 5, 7, 9, 13, 20, 23, 25, 28, 29, 32, 33,
34, 36, 39.

Les participants aux courses dans les Préalpes et
dans les Alpes recevront une subvention pour leurs
frais de déplacement.

CABANE PERRENOUD — LISTE DES SURVEILLANTS 1958-1959

Avril 5-6	Pâques : pas de gardien	14-15	Henri Girardier Charles Steiner	23-24	Fred Feurer Alfred Imhof
12-13	René Sauser Félix Decrevel	21-22	Adrien Berner Charles André Bétrix	30-31	Jean Imhof François Cartier
19-20	Auguste Hauser Charles Berger	28-29	Roger Bolle Max Bürkli	Sept. 6-7	Félix Flisch Georges Berger
26-27	Willy Delley René Bille	Juillet 5-6	Walter Cachelin Auguste Richter	13-14	Charles Borsay Ernest Keller
Mai 3-4	Roger Pernct André Stalder	12-13	Pierre Louis Cerutti Rémy Huguenin	20-21	Jacques Borel Roger Frasse
10-11	Claude Renaud Edmond Jeanmonod	19-20	Edouard Gindraux Jean-Paul Hählen	27-28	Gustave Cuche Albert Diacon
17-18	Louis Gédet Jean Béranecq	26-27	Aloys Gremion Claude Bertsch	Oct. 4-5	Georges Cochand Georges Fatton
24-25	Roger Calame, Colombier Henry Schmid	Août 2-3	Claude Renaud Abel Gigon	11-12	Roger Gilibert Marcel Guye
Mai 31- Juin 1	Gilbert Devaud André Grisel	9-10	Anselme Clerc Paul Comminot	18-19	Roger Calame, Colombier Jean Pierre Farny
Juin 7-8	Henri Porret Marcel Pin	16-17	Jean Weingart Georges Porret	25-26	René Galland Armand Lehmann

Nov. 1-2 Jean Henrioud
Etienne de Montmollin

8-9 Gérald Jeanneret
Paul Albert Stucker

15-16 Fred Jæcklé
Georges Sydler

22-23 Jean-Pierre Meyrat
Paul Bachmann

29-30 Charles Huguenin
Paul Robert Grandpierre

Déc. 6-7 Willy Rod
Willy Böhn

13-14 Gilbert Devaud
André Grisel

20-21 Pas de gardien

27-28 Pas de gardien

1959

Janv. 3-4 Fritz Zulauf
Léon Schneeberger

10-11 Charles Bösiger
Daniel Perret

17-18 Georges Ray
Edmond Brandt

24-25 Jean-Claude Lesquereux
Alcide Lesquereux

Janv. 31- Fév. 1 Pierre Chaperon
Pierre Baillod

7-8 Claude Ducommun
William Berger

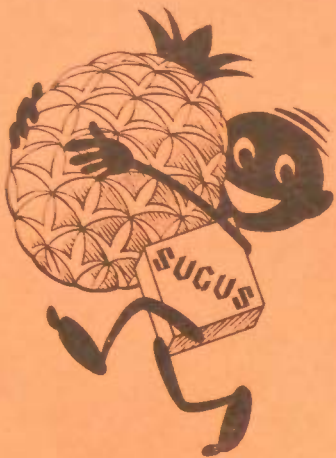
14-15 Louis Fréchelin
Robert Hool

Fév. 21-22 Jules Berger
Max-André Berger

Fév. 28- Mars 1 Hermann Miltz
René Wenker

7-8 Pierre André Glardon
John Hill

Houura...



de nouveau là!



Suchard

La chasse aux sommets se fait aussi
partiellement en auto, mais pour cela
il faut une voiture qui convient. Vous
la trouverez en portant votre choix sur

FIAT

De 2 à 10 CV. de Fr. 3990.- à 15600.-

Demandez un essai à

PIERRE GIRARDIER

Garage Hirondelle

Pierre-à-Mazel 25

NEUCHÂTEL